

일반사양	
디스플레이	LITE : 10.1인치 컬러 터치LED 백라이트 *PRO : 10.1인치 컬러 터치LED 백라이트
해상도	WXGA (1024 X 600 pixels)
사용전원	DC 12~36V(±10%)
사용온도	디스플레이 : -15°C ~ +50°C 안 테 나 : -25°C ~ +70°C
표준규격	IMO Resolution MSC.112(78)

GPS 플로터 사양	
작동법	메카도르도법
디스플레이 모드	트루모션, 노스업, 코스업, 헤드업
유효범위	85°N ~ 85°S
표시축척	0.05NM ~ 1,500NM
목적지/마크 점수	100,000점
항적 점수	100,000점(연속 기록)
루트	100개
사용자 라인	1,000점
사용자 지명	1,000점
지도 데이터	HY-MAP +
출력 데이터	NMEA-0183
입력 데이터	NMEA-0183, NMEA 2000
경보	AIT, 도착, 코스이탈, 앵커, 경계선, 수심, 수온, 어군

GPS 수신부	
GNSS Receiver Capabilities	GPS L1 C/A code GLONASS L1OF QZSS L1 C/A code Galileo E1B/E1C/L1
위성 채널	52 채널 이상
정밀도	Autonomous 2.5m (CEP 50%)
수신감도	Acquisition -148 dBm Tracking -165 dBm Reacquisition -162 dBm
Nav Update 지원	1Hz, 4Hz, 10Hz GPS/QZSS, GLONASS, BEIDOU SBAS(GAGAN, EGNOS, WAAS, MASA)

어군탐지기 사양	
디스플레이	부분확대, 해저확대, 해저잠금, 화이트/블랙 라인표시, 온도(수심) 센서
어군탐지기 주파수	어군탐지기 50kHz & 200kHz
어군탐지기 출력	600W(SS502) / 1.5kW(SS422)
* 이미지소나 주파수	455KHz
측심 레인지	2.5m ~ 600m (600W) 2.5m ~ 1,500m (1.5kW)
화면 이동 속도	8가지 속도 (4/1, 2/1, 1/1, 1/2, 1/4, 1/8, 1/16, 1/32) 및 정지
제거설정	노이즈제거 30단계 간섭제거 4단계
기능	감도(자동/수동), 수심(자동/수동), 수심변화(자동/수동, 펄스조정 기능, A-스코프, 수온표시, 쉬프트, 타임머신

송수파기

[어군탐지기용]

모델명	SS502
주파수	50/200kHz
출력	600W
재질	스테인리스
수온센서	있음
거치 방법	관통형

모델명	SS422
주파수	50/200kHz
출력	1.5kW
재질	스테인리스
수온센서	있음
거치 방법	관통형

[*이미지소나용]

모델명	SS903
주파수	455KHz
재질	에폭시 수지+스테인리스
수온센서	없음
거치방법	관통형

모델명	SS903
주파수	455KHz
재질	에폭시 수지+스테인리스
수온센서	없음
거치방법	관통형

치수도



www.seatech.co.kr

대한민국 바다 낚시를 위한 또하나의 선택

KINGFISH



KINGFISH LITE

KINGFISH PRO



SEA TECH

Tel : 070)7784-3758
홈페이지 : http://seatech.co.kr
E-mail : hot092@seatech.co.kr



유어선에게 인기있던 국산어탐기가 레저낚시용으로 새롭게 재탄생!!!



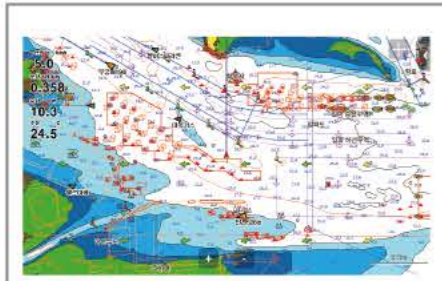
KINGFISH LITE

전용 스마트폰 앱
포세이돈



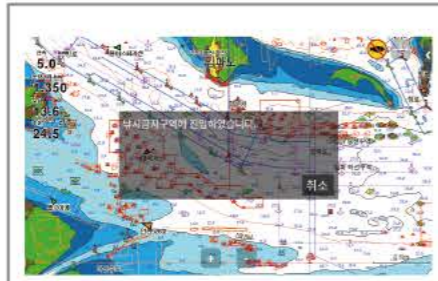
KINGFISH PRO

안전성과 사용성의 집중한 주요 기능!



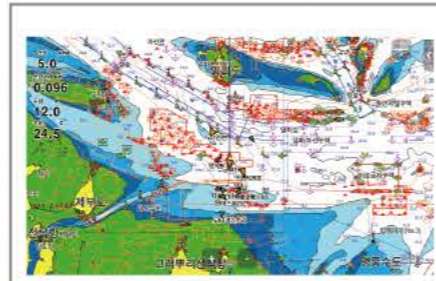
기본 셋팅

사용자들은 구매 후 사용을 위한 설정 변경작업없이 킹피쉬의 설정된 기본값으로 바로 사용할 수 있습니다.



낚시금지 알림

항로, 정박지, 바다목장등 낚시 금지 구역에서 낚시를 하실 때 아이콘과 경고창을 통해 알려드립니다.



전국 포인트 입력

사용자들이 따로 낚시 포인트 입력없이도 전국 5만개의 포인트를 기본 탑재하였습니다.



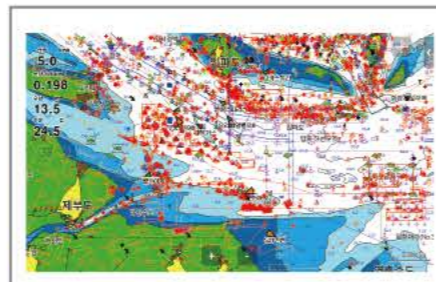
AIS 기능

AIS의 기본적인 안전항해 기능과 더불어 SeaTech 독자적인 기능을 추가하여 사용자들이 원하는 설정을 추가하여 더 많은 정보를 확인 할 수 있습니다.



운항 일지

킹피쉬를 시작하여 종료할때까지의 모든 이동 거리와 시간을 자동 기록하여 기록된 거리를 이용하여 연비 계산을 할 수 있습니다.



여유있는 퍼포먼스

강력한 하드웨어 퍼포먼스로 마크와 항적을 최대 갯수로 입력하여도 전혀 불편함없이 처음 사용했던 속도로 사용할 수 있습니다. (* 마크,항적 갯수는 사양서 참조)

국내 환경에 특화된 기능!



한글 입력



조류 정보

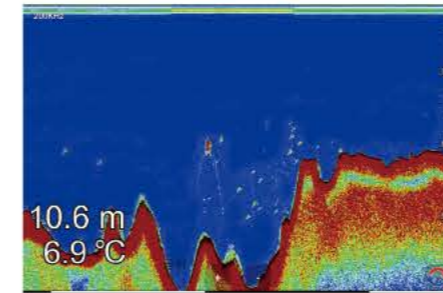


정확한 조석 정보



물때 달력

깊은 바다 전용 어군탐지기와 이미지 소나!



실시간 이미지 처리

어군탐지기와 이미지소나를 실시간으로 처리하여 포인트 확인 및 진입에 오차를 최소화합니다.

강력한 출력으로 더 넓게 더 깊게

455KHz의 출력을 최대한으로 하여 낮은 수심에서는 더 넓게 깊은 수심에서는 더 선명하게 물체를 확인할 수 있습니다.

더 많은 확장성

네트워크 모듈을 연결하면 340KHz의 어군탐지기/다운 이미지를 사용할 수 있습니다.

(*이미지 소나 기능은 프로 모델만 가능)

